

Oggetto

**DICHIARAZIONE DI NOTEVOLE INTERESSE PUBBLICO**

ai sensi degli artt. 136 comma 1, lettere c) e d)

**POMEZIA (RM) – ARDEA (RM)**

Ambito delle tenute storiche di Torre Maggiore, Valle Caia  
e altre della Campagna Romana

Titolo elaborato

N. elaborato

Data

**PERIMETRAZIONE  
SU CARTOGRAFIA STORICA**

8

Aprile 2017

I RELATORI

Arch. Claudia Castagnoli

Dott. Zaccaria Mari

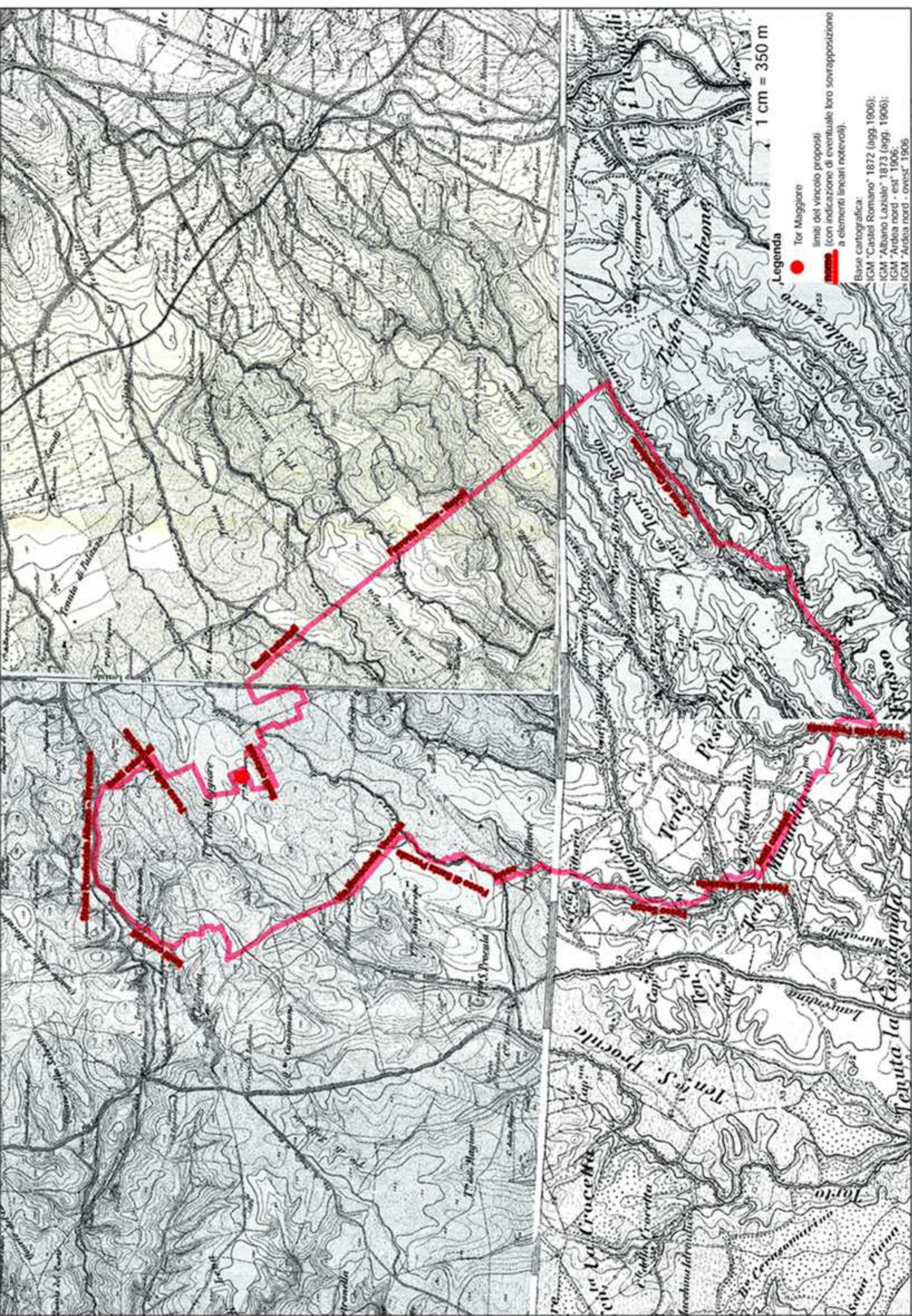
IL COLLABORATORE

Dott.ssa Bar

Visto

IL SOPRINTENDENTE

Dott.ssa Alfonsina Russo



Legenda

● Torre Maggiore

limite del vincolo proposto  
(con indicazione di eventuale loro sovrapposizione  
a elementi lineari notevoli).

Base cartografica:

IGM "Castel Romano" 1872 (agg. 1906);

IGM "Albano Laziale" 1873 (agg. 1906);

IGM "Ardea nord - est" 1906;

IGM "Ardea nord - ovest" 1906