



Ministero
dei beni e delle
attività culturali
e del turismo



Ministero dei beni e delle attività culturali e del turismo

DIREZIONE GENERALE ARCHEOLOGIA, BELLE ARTI E PAESAGGIO

SEGRETARIATO REGIONALE PER IL LAZIO

SOPRINTENDENZA ARCHEOLOGIA, BELLE ARTI E PAESAGGIO

PER L'AREA METROPOLITANA DI ROMA, LA PROVINCIA DI VITERBO E L'ETRURIA MERIDIONALE

Oggetto

DICHIARAZIONE DI NOTEVOLE INTERESSE PUBBLICO

ai sensi degli artt. 136 comma 1, lettere c) e d)

POMEZIA (RM) – ARDEA (RM)

Ambito delle tenute storiche di Torre Maggiore, Valle Caia
e altre della Campagna Romana

Titolo elaborato

N. elaborato Data

DELIMITAZIONE DEI CONFINI
SU FOGLI CATASTALI

16

Aprile 2017

I RELATORI

Arch. Claudia Castagnoli

Dott. Zaccaria Mari

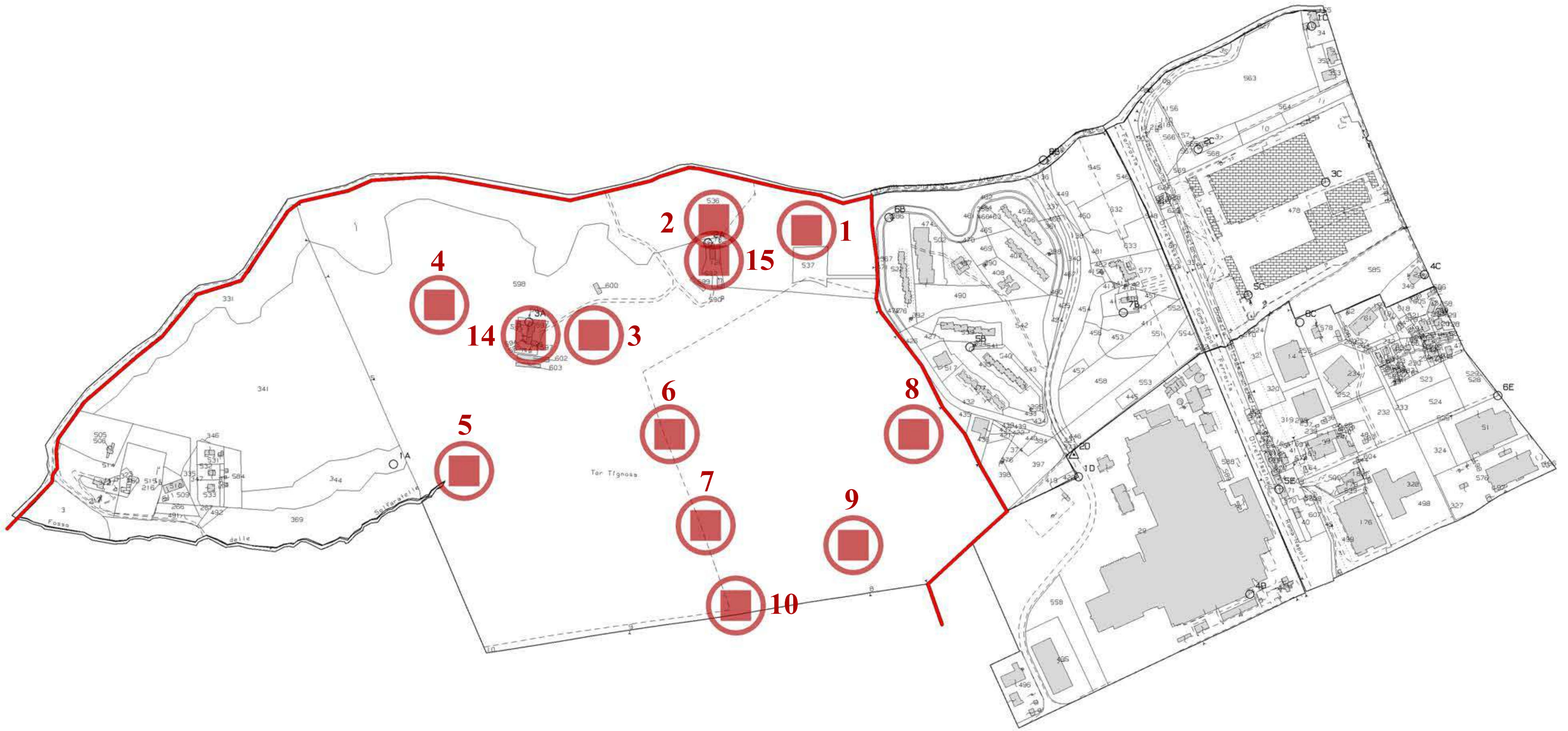
IL COLLABORATORE

Dott.ssa Barbara Roggio

Visto

IL SOPRINTENDENTE

Dott.ssa Alfonsina Russo

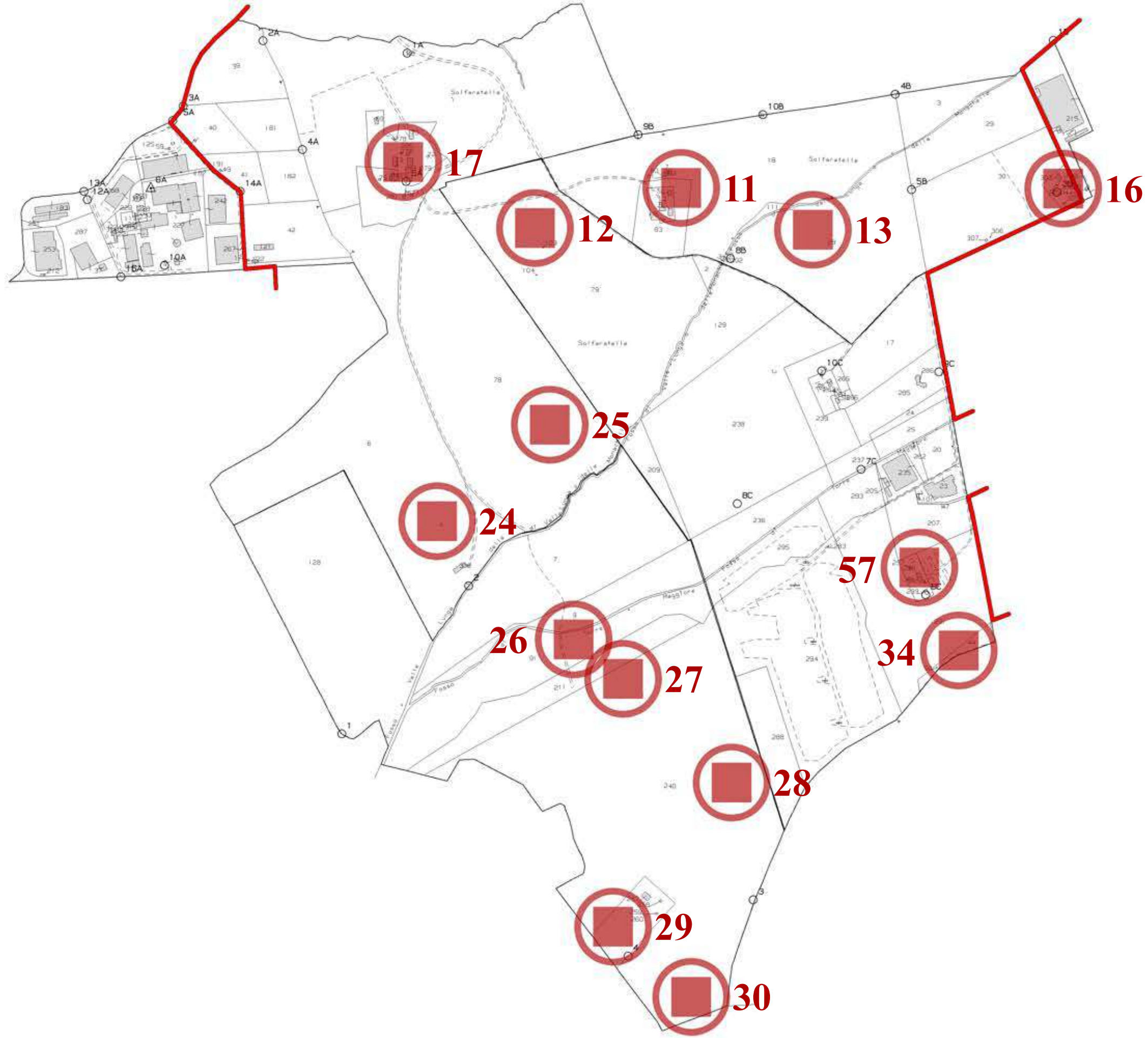


N=-25000

E=7700

Scala originale: 1:4000
Dimensione cornice: 3104.000 x 2208.000 metri

Comune: POMEZIA
Foglio: 1



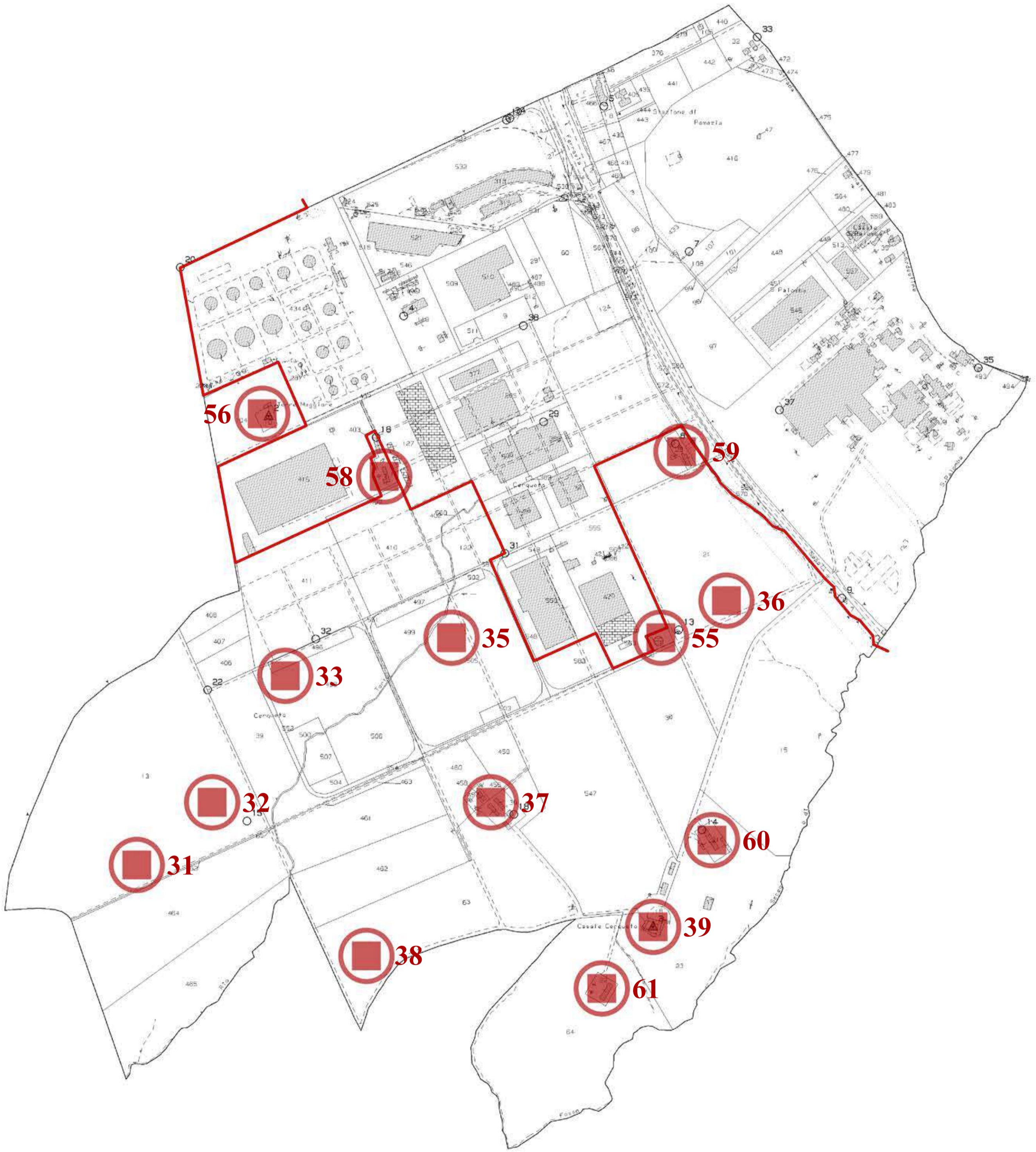
N=26600

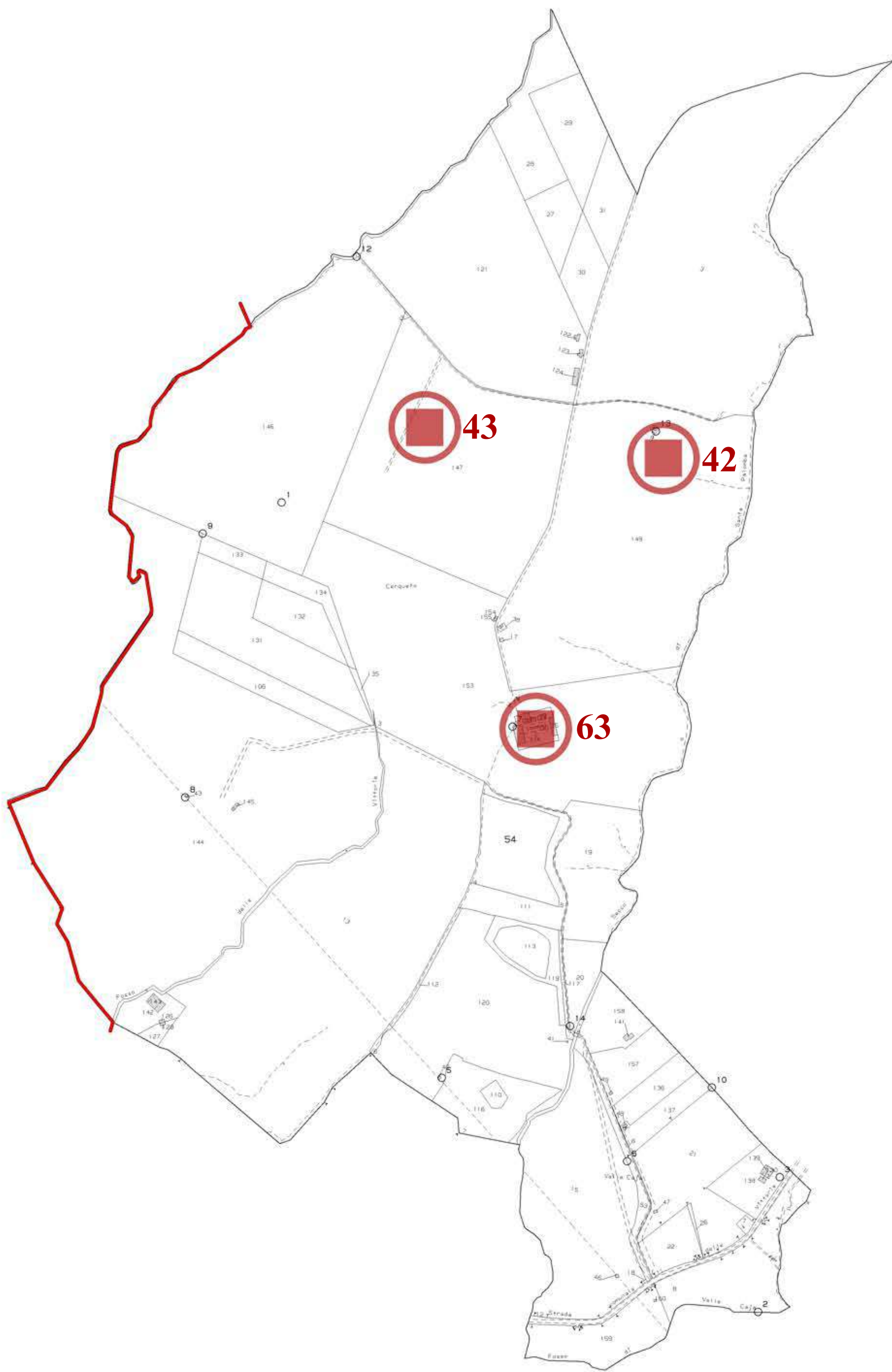
E=6700

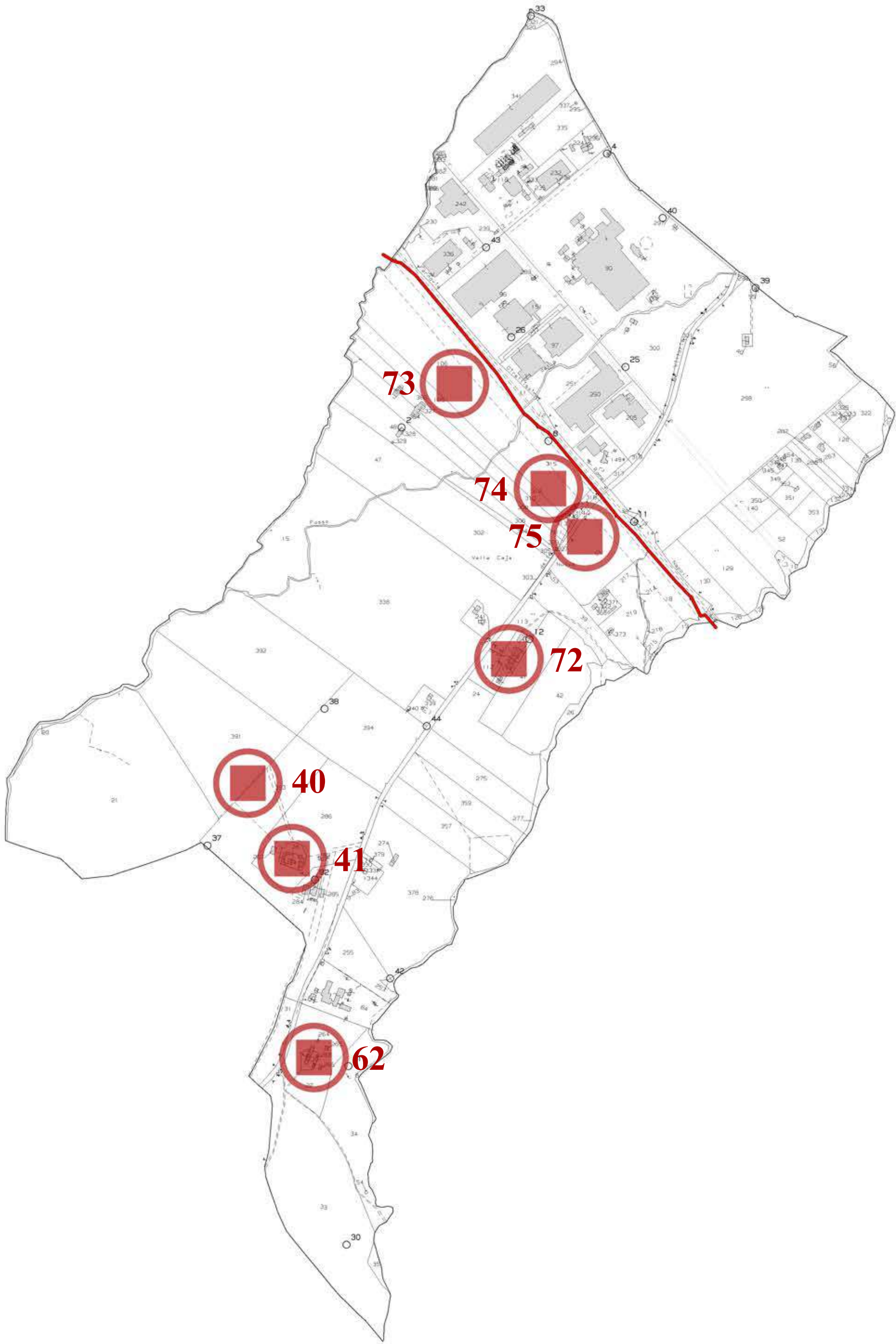
Scala originale: 1:4000
Dimensione cornice: 3492,000 x 2484,000 metri

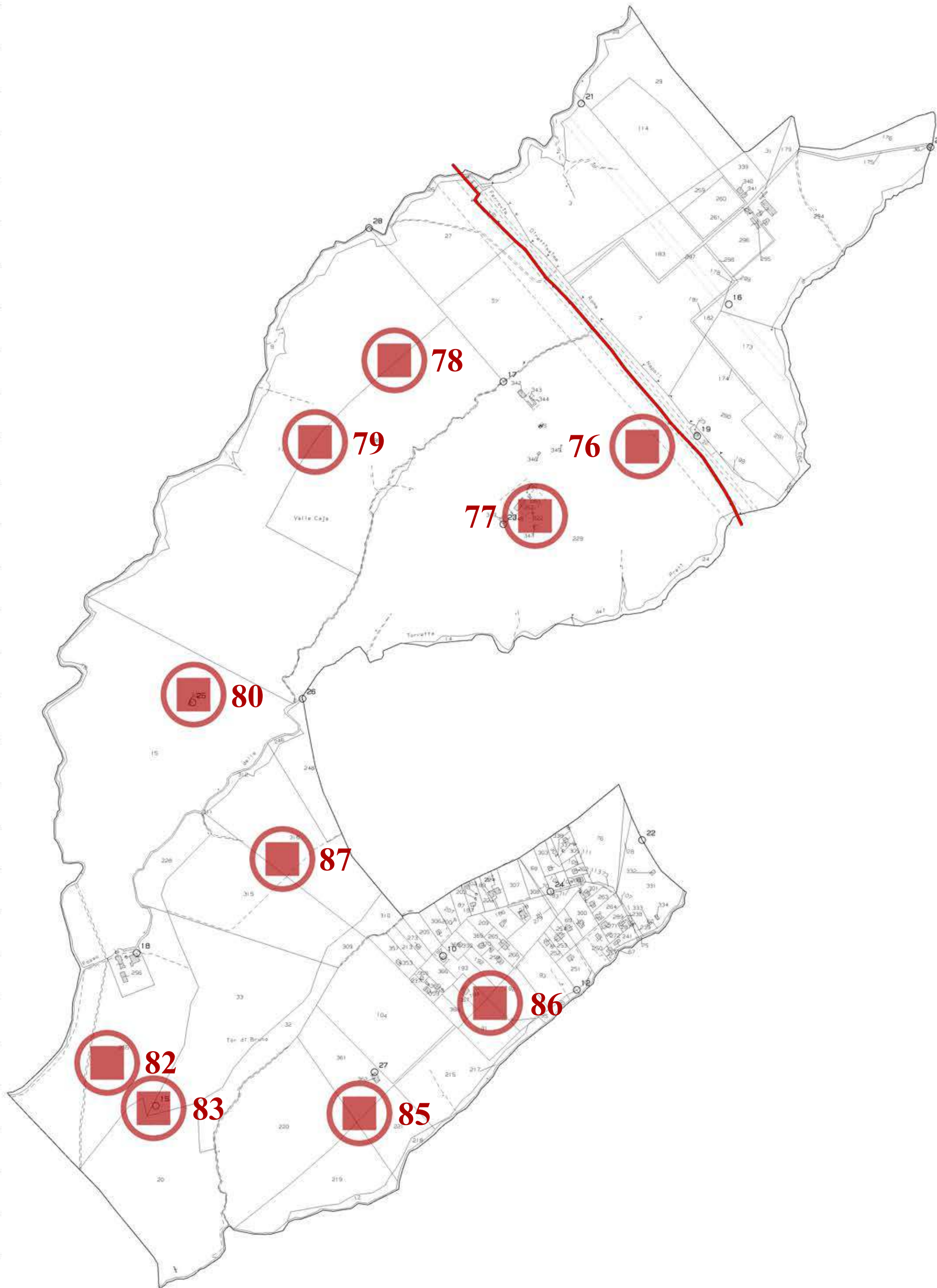
Comune: POMEZIA
Foglio: 2











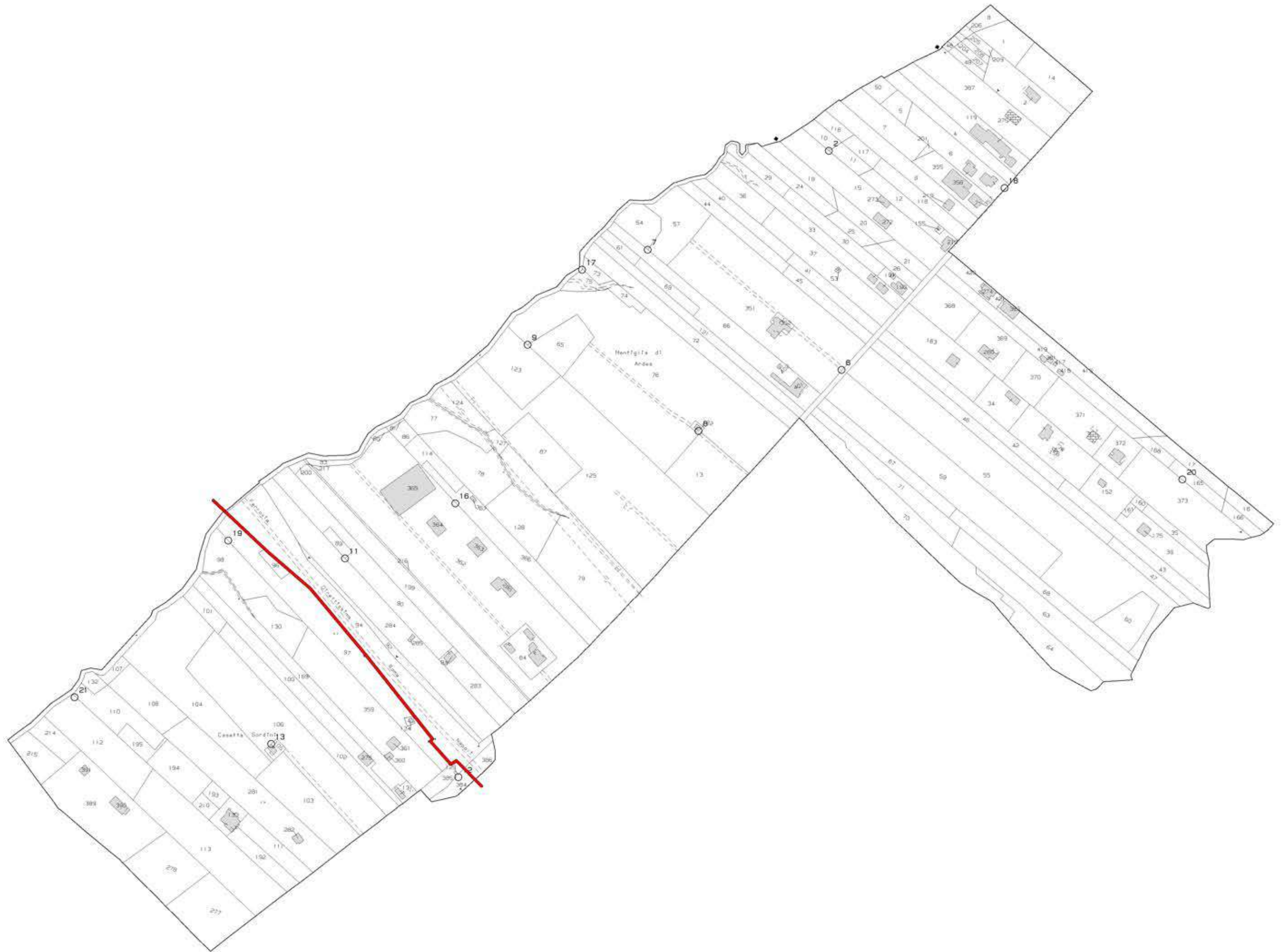


N=-28500

E=11500

Scala originale: 1:2000
Dimensione cornice: 1552.000 x 1104.000 metri

Comune: POMEZIA
Foglio: 19

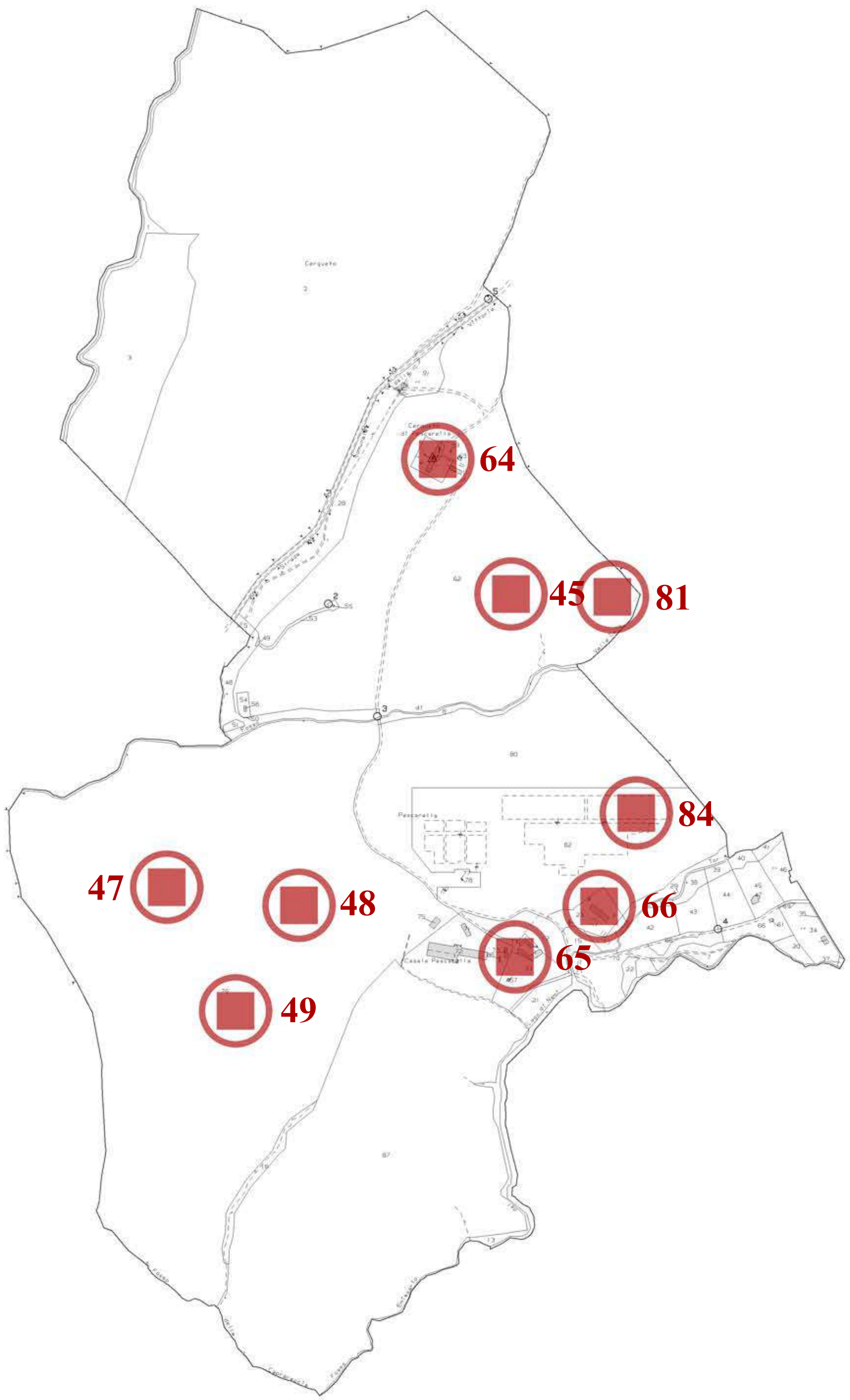


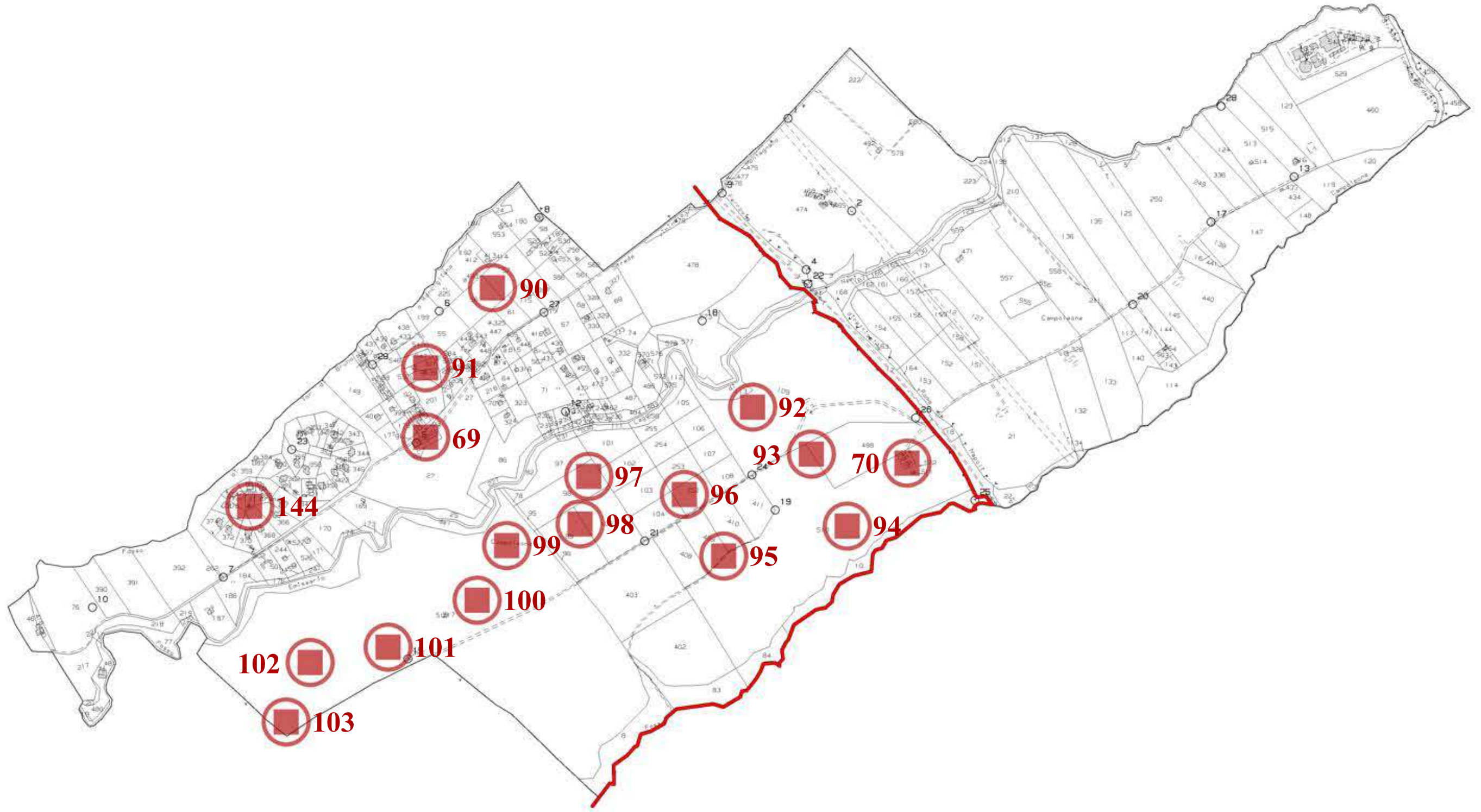
N=-28400

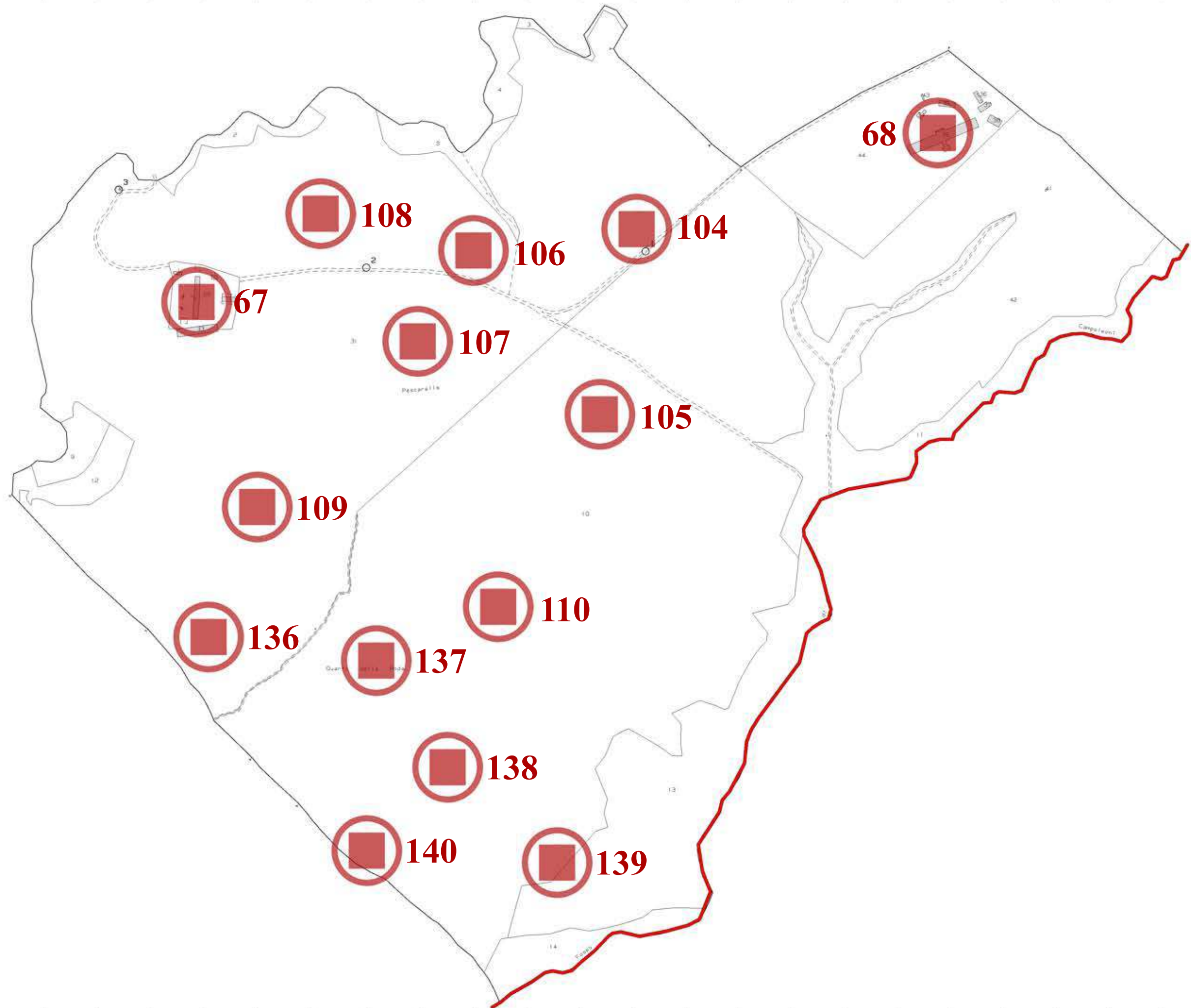
E=12600

Scala originale: 1:2000
Dimensione cornice: 1552.000 x 1104.000 metri

Comune: POMEZIA
Foglio: 20





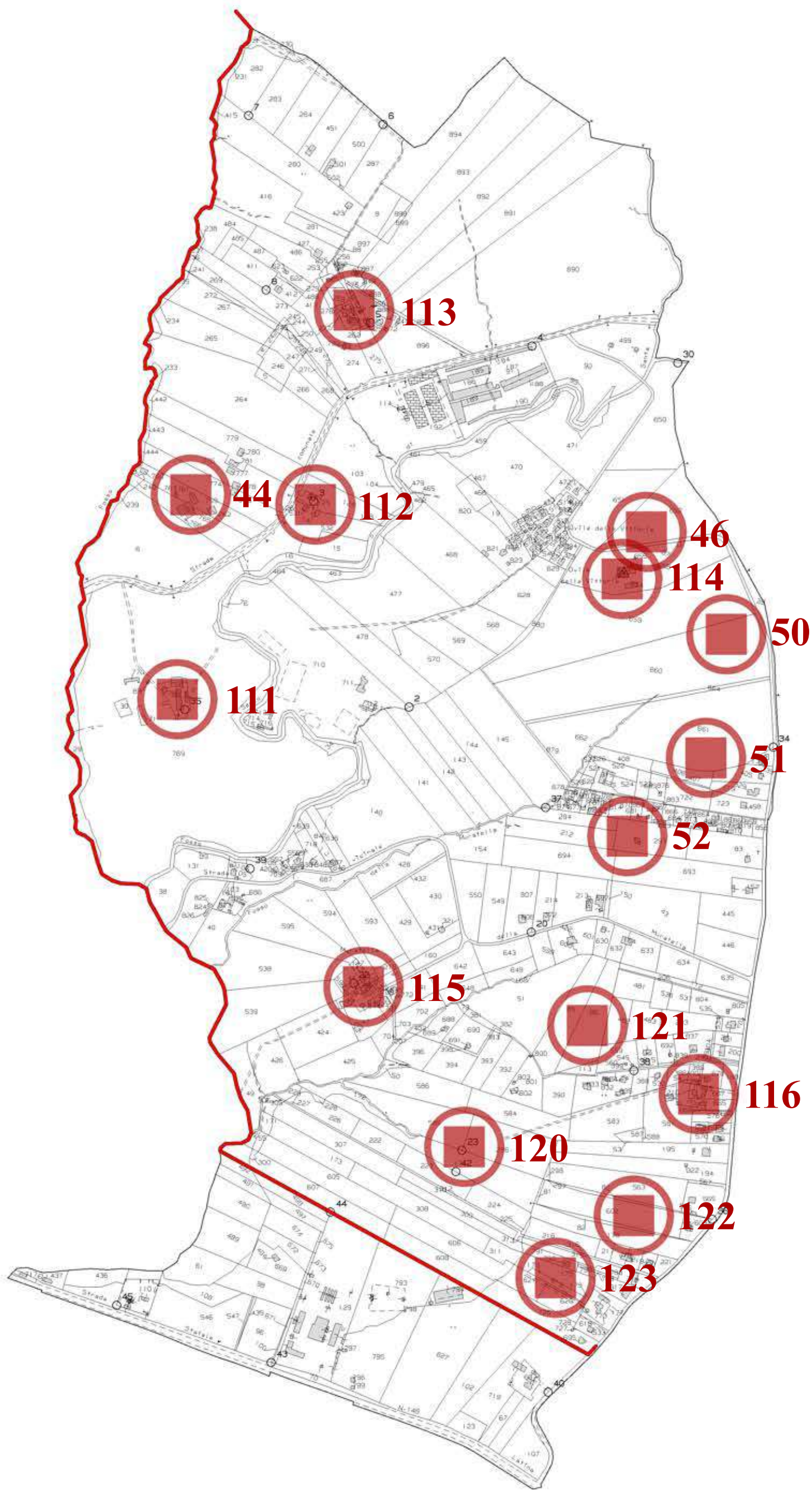


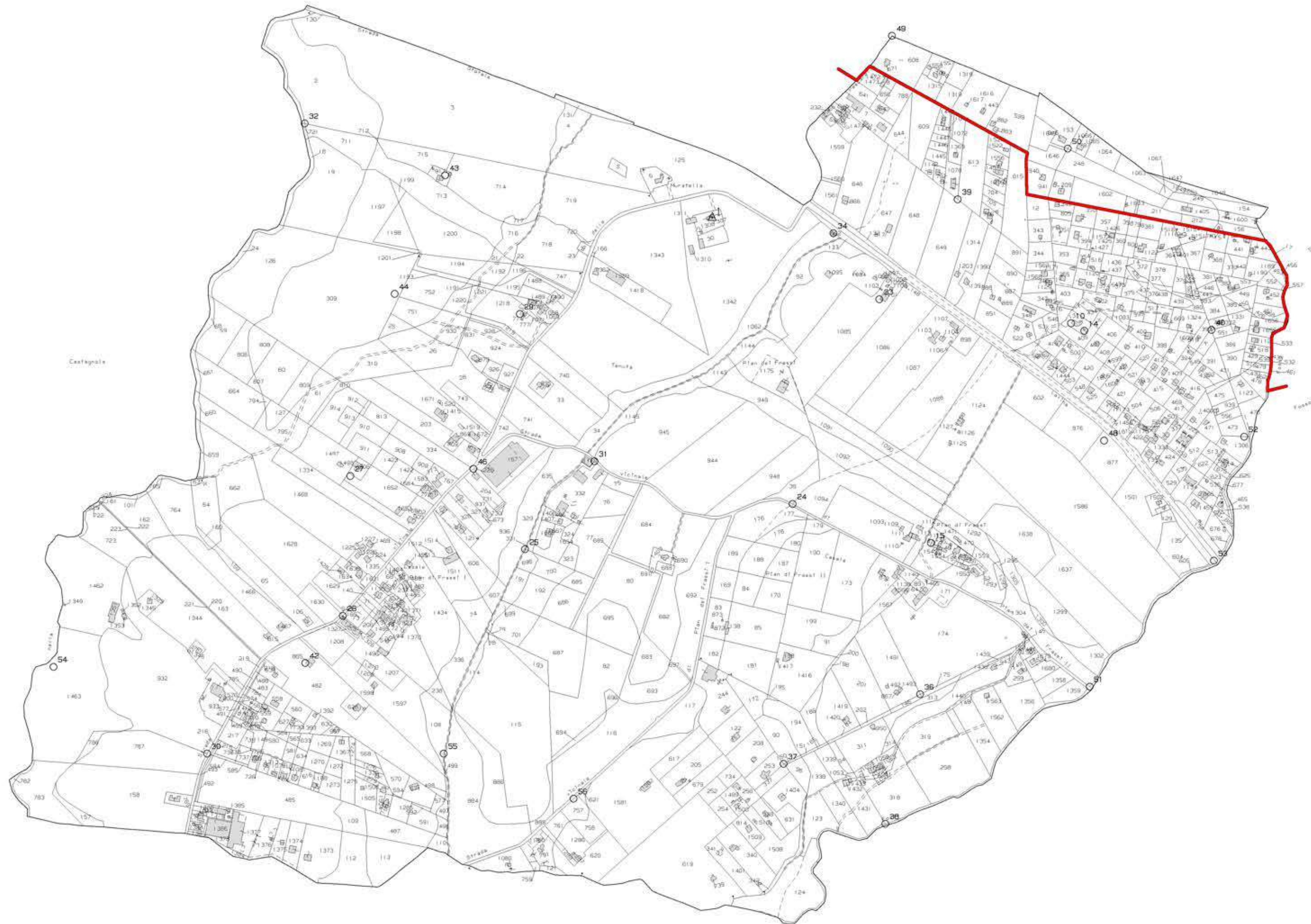
N=31200

E=10400

Scala originale: 1:4000
Dimensione cornice: 2716.000 x 1932.000 metri

Comune: POMEZIA
Foglio: 24





N=33300

E=7400

Comune: POMEZIA
Foglio: 42
Scala originale: 1:4000
Dimensione cornice: 3104,000 x 2208,000 metri

