



MINISTERO
PER I BENI E
LE ATTIVITÀ
CULTURALI



Ministero per i Beni e le Attività Culturali

Direzione Generale Archeologia Belle Arti e Paesaggio

Segretariato Regionale del Ministero dei Beni e delle Attività Culturali per il Lazio

SOPRINTENDENZA ARCHEOLOGIA BELLE ARTI E PAESAGGIO

PER L'AREA METROPOLITANA DI ROMA, LA PROVINCIA DI VITERBO E L'ETRURIA MERIDIONALE

Oggetto:

DICHIARAZIONE DI NOTEVOLE INTERESSE PUBBLICO

ai sensi degli artt. 136 co. 1 lett. c) e d), 138 co. 3 e 141 del Decreto Legislativo 22 gennaio 2004, n. 42 e s.m.i.

VITERBO (VT)

"Dal Bullicame e Riello alle Masse di San Sisto"

(Ampliamento del vincolo di cui al D.M. 22/05/1985)

Titolo Elaborato

Data

N° Elaborato

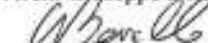
DOCUMENTAZIONE FOTOGRAFICA

Gennaio
2019

04

I RELATORI

Arch. Giuseppe Borzillo



Arch. Tiziana Farina



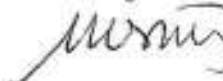
Arch. Gloria Galanti



Visto

IL SOPRINTENDENTE

Arch. Margherita Eichberg



**Documentazione fotografica allegata alla
DICHIARAZIONE DI NOTEVOLE INTERESSE PUBBLICO**
ai sensi degli artt. 136 co. 1 lett. c) e d), 138 co. 3 e 141 del D. Lgs. 22 gennaio 2004, n. 42 e s.m.i.

COMUNE DI VITERBO (VT)
“Dal Bullicame e Riello alle Masse di San Sisto”
(Ampliamento del vincolo di cui al D.M. 22/05/1985)

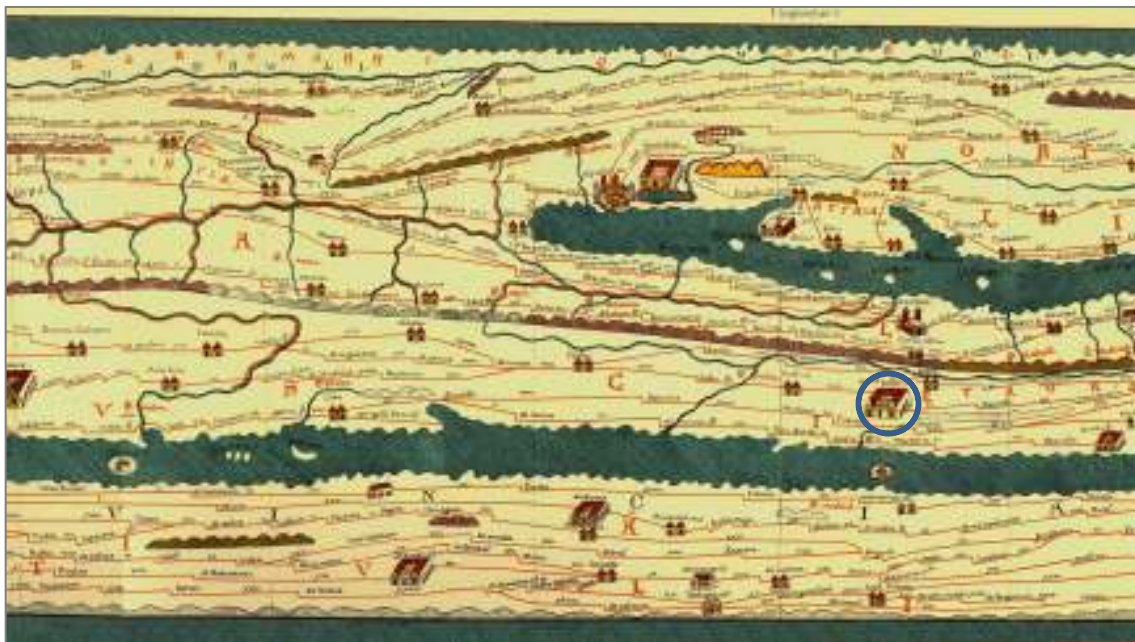


Fig. 1 Tabula Peutingeriana (nel cerchio è individuato il sito di *Aquae Passeris*)



Fig. 2 Catasto Alessandrino, 1660. Pianta da Roma a Viterbo (particolare).

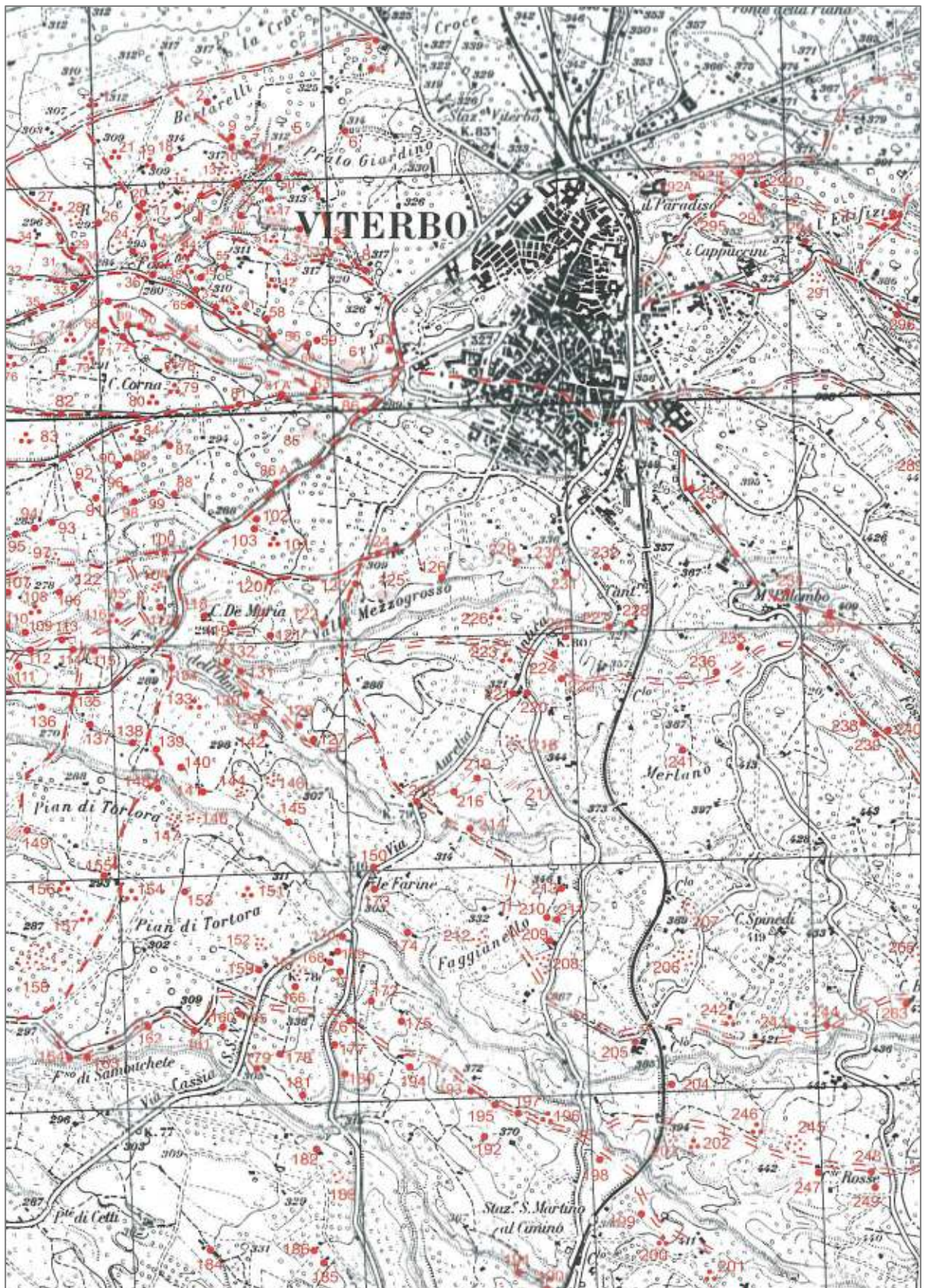


Fig. 3 Stralcio della Carta Archeologica di Viterbo (da Milioni 2007, p. 92).



Fig. 4 Brokedon William, *Veduta di Poggio Giudio*, incisione (metà del XIX secolo)



Fig. 5 Veduta di Porta Faul e della cinta muraria di Viterbo da strada Bagni



Fig. 6 Vista del centro storico di Viterbo dalla Collina di Riello



Fig. 7 Vista della Collina di Riello



Fig. 8 Vista dalla collina di Riello della cinta muraria in prossimità di Porta Faul, e accesso monumentale del casale storico



Fig. 9 Vista di Poggio Giulivo, in loc. Riello

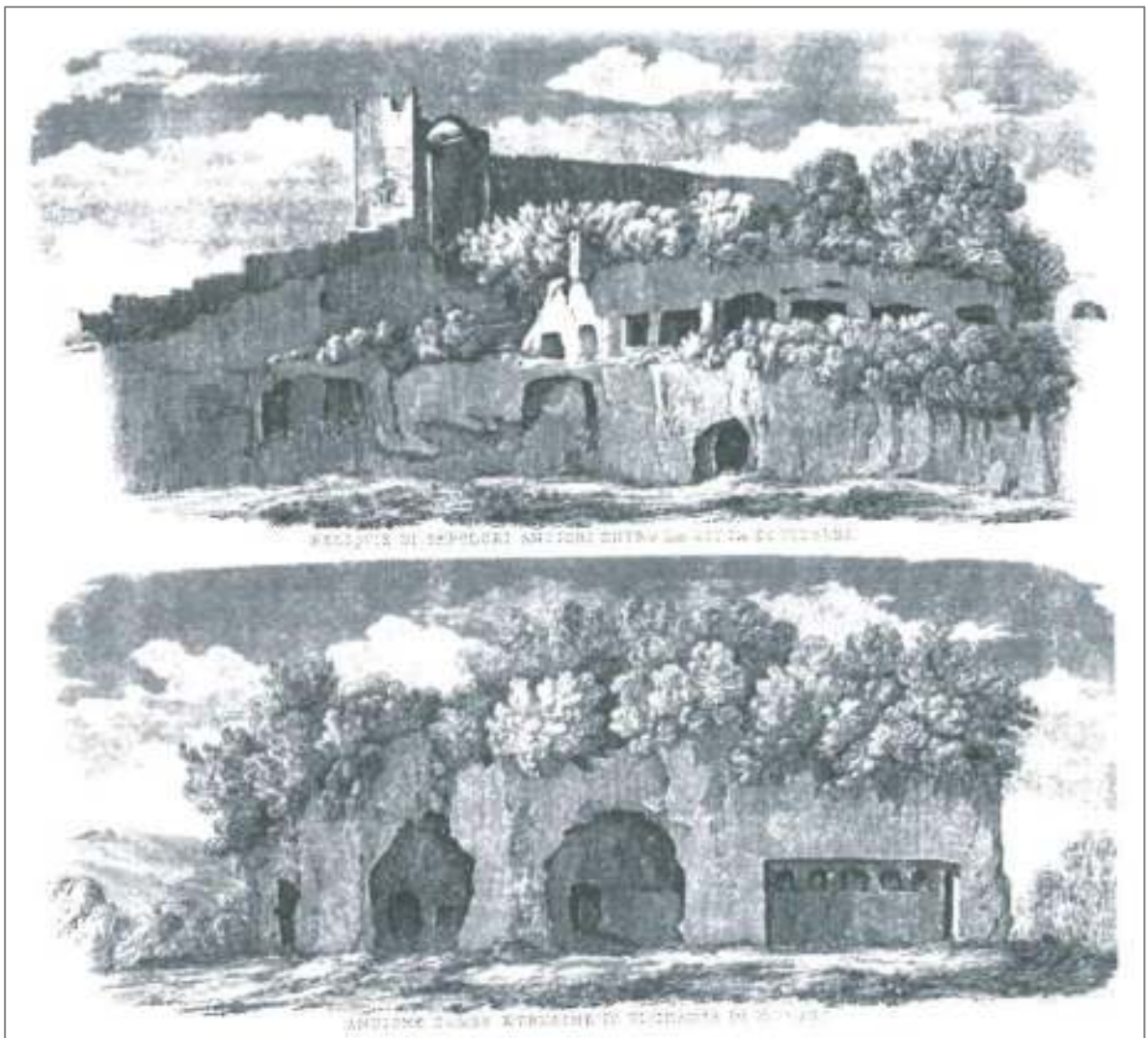


Fig. 10 Incisione con le tombe, in località Riello, da CANINA L., *L'antica Etruria Marittima compresa nella dizione pontificia*, 1849



Fig. 11 Le c.d. «Grotte del Riello», da CANINA L., *L'antica Etruria Marittima compresa nella dizione pontificia*, 1849

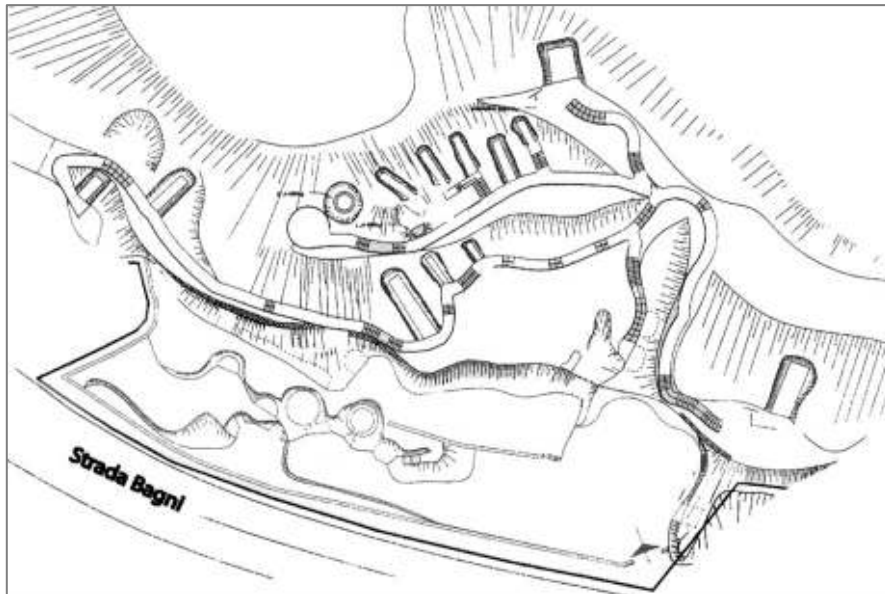


Fig. 12 Pianta della necropoli di Poggio Giudice (sito n.86), dal sito www.poggiogiudice.com



Fig. 13 Necropoli di Poggio Giudice, tombe trasformate in fornaci

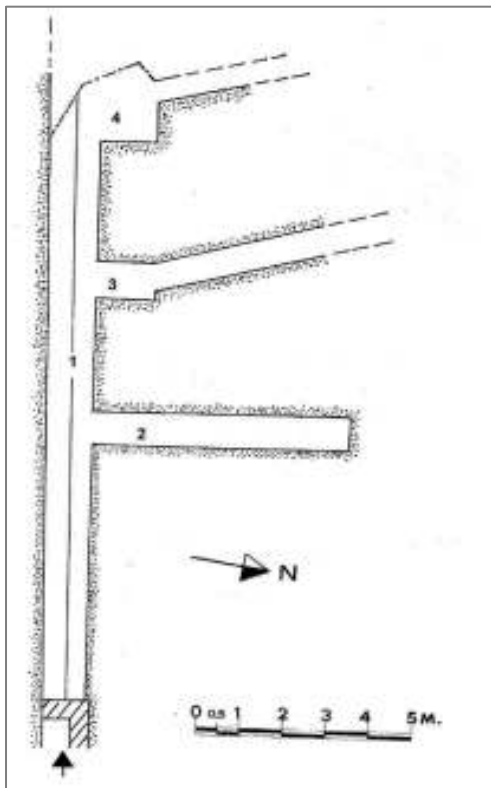


Fig. 14 - 15 Pianta e foto c.d. «Grotte del Riello», da MILIONI A. 2007 (sito n.20)

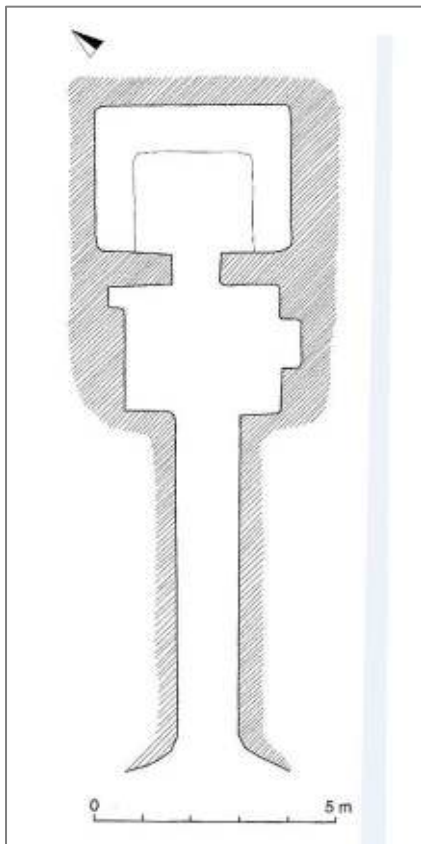


Fig. 16 Località Riello, pianta del tumulo, da MILIONI A. 2007 (sito n.70)

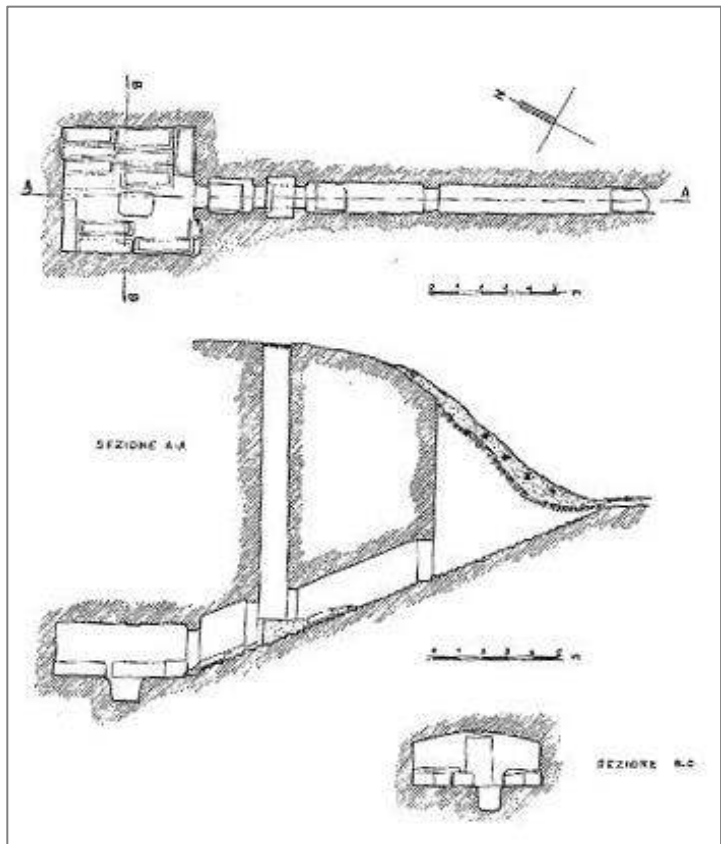


Fig. 17 Poggio Giuduo, Tomba n.3, da MILIONI A. 2007 (sito n.86)



Fig. 18 Poggio Giudio, Tomba a portale (sito n.86), dal sito www.poggiogiudio.com



Fig. 19 Sarcofago fittile, ritrovato a Poggio Giudio, oggi esposto presso il Museo Civico di Viterbo



Fig. 20 Strada del Riello, tagliata e tratto di muratura antica (sito n.54)



Fig. 21 Sito dell'antica città di *Sorrina Nova*

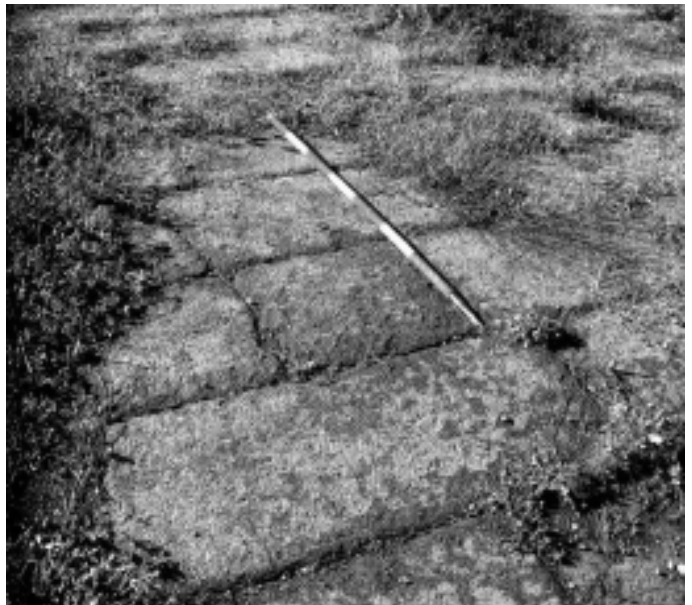


Fig. 22 Area pavimentata in peperino (sito n.35) nel sito della città di *Sorrina Nova*, da MILIONI A. 2007₉



Fig. 23 Collina di Riello, tagliata di strada del Riello



Fig. 24 Collina di Riello, Casale Olmi



Fig. 25 Collina di Riello, panorama



Fig. 26 Collina di Riello, veduta a volo d'uccello



Fig. 27 Collina di Riello, Casale 'a torre'



Fig. 28 Collina di Riello, Casale 'a torre'

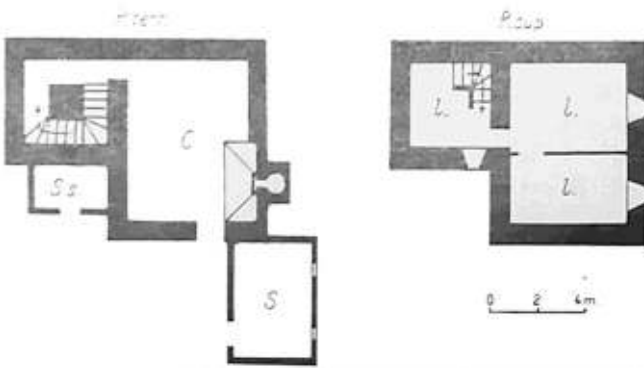


Fig. 29-30 Strada Bagni, Casale del Boia, , da PRETE M.R., FONDI M., BIASUTTI R., *La casa rurale nel Lazio settentrionale e nell'Agro Romano*, 1957.



Fig. 31 Strada Bagni, portale di ingresso a un podere



Fig. 32-33 Strada Bagni, resti di tagliata con tombe antiche e grotte moderne



Fig. 34 Ricostruzione delle terme romane, da C. Zei *'Le terme romane di Viterbo'* (1917)

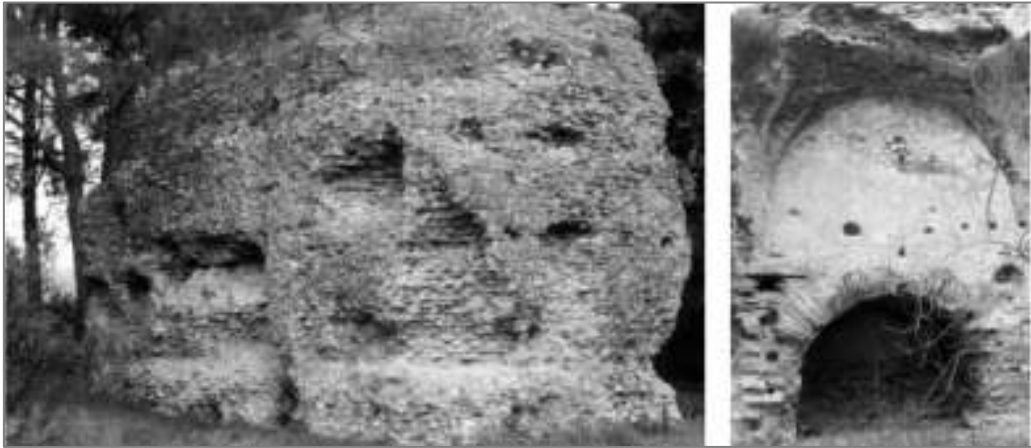


Fig. 35 Resti di strutture termali di epoca romana, presso le ex Terme INPS (in alto) e il Bullicame (in basso), da MILIONI A. 2007



Fig. 36-37 Estratti del Catasto del 1870, relativi alla zona del Bullicame e delle Terme dei Papi: fogli VIII e XI della Sezione 3 – Comune di Viterbo



Fig. 38 Bullicame, veduta attuale a volo d'uccello della sorgente e dell'Orto Botanico



Fig. 39 Bullicame, stele dedicata a Dante Alighieri



Fig. 40 Bullicame, vasche moderne



Fig. 41-42 Bullicame, sorgente e vasche moderne



Fig. 43 Veduta dell'area agricola limitrofa alla sorgente del Bullicame



Fig. 44 Incisione con il miracolo della Madonna Liberatrice, da BUSSI F., *Istoria della città di Viterbo*, 1742.



Fig. 45 Sebastiano del Piombo, *La Pietà*, 1516-17. Museo Civico di Viterbo



Fig. 46 Sebastiano del Piombo, *La Pietà* – dettaglio del paesaggio sullo sfondo



Fig. 47-48 Località Marinelli, Piscine Carletti



Fig. 49 – Località Bussete, sorgente termo-minerale delle Zitelle



Fig. 50 Località Bussete, sorgente termo-minerale

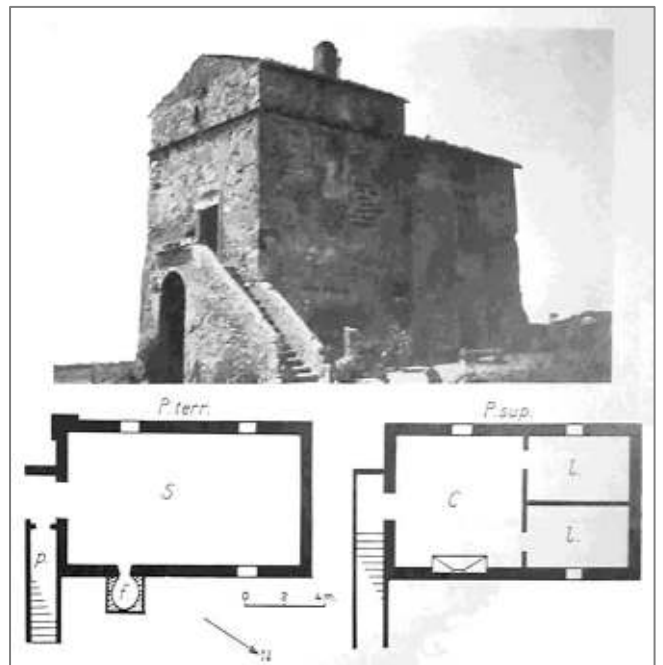


Fig. 51 Località Bussete, Casale delle Zitelle, da PRETE M.R., FONDI M., BIASUTTI R., *La casa rurale nel Lazio settentrionale e nell'Agro Romano*, 1957.



Fig. 52 Località Bussete, Casale delle Zitelle



Fig. 53 Località Bussete, resti di strutture termali di epoca romana, da MILIONI A. 2007



Fig. 54-55 Zona Bagni, resti di strutture termali dette Terme degli Ebrei, da MILIONI A. 2007



Fig. 56-58 Località Santa Caterina, S.P. Tuscanense – vedute del paesaggio



Fig. 59-61 Tenuta Santa Caterina, complesso storico del casale



Fig. 62 Località Santa Caterina, via Procoio - veduta del paesaggio agrario



Fig. 63 Casale storico all'incrocio di Strada Montarone con Strada Ponte del Diavolo



Fig. 64-66 Terme dei Papi

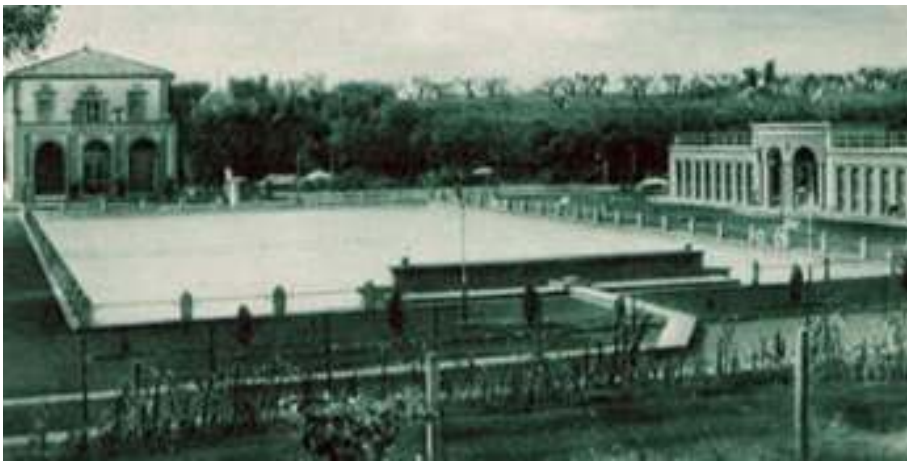


Fig. 67-69 Cartoline degli anni trenta delle Terme dei Papi



Fig. 70-71 Cartoline anni cinquanta delle Terme dei Lavoratori, ex I.N.P.S.



Fig. 72 - Località Bagni, resti del Ponte Camillario



Fig. 73 - Edicola votiva dedicata ai SS. Ilario e Valentino



Fig. 74-75 Località Strada SS. Ilario e Valentino, vedute del paesaggio agrario con casali storici



Fig. 76 Località Freddano, veduta di un casale storico e del paesaggio agrario



Fig. 77 Località Freddano, veduta del paesaggio agrario



Fig. 78 Tagliata di strada Freddano



Fig. 79 Strada Freddano e strada S. Nicolao



Fig. 80 Località Freddano, veduta del paesaggio agrario



Fig 81-82 Strada Ponte del Diavolo, resti di edifici medioevali



Fig 83-84 Strada Ponte del Diavolo, vedute del paesaggio agrario



Fig. 85-89 Località dell'Asinello, vedute del paesaggio agrario lungo strada Ponte del Diavolo 30



Fig. 90-91 Località Piagge della Sala a S. Nicolao, vedute del paesaggio agrario



Fig. 92 Tagliata di strada S. Nicolao

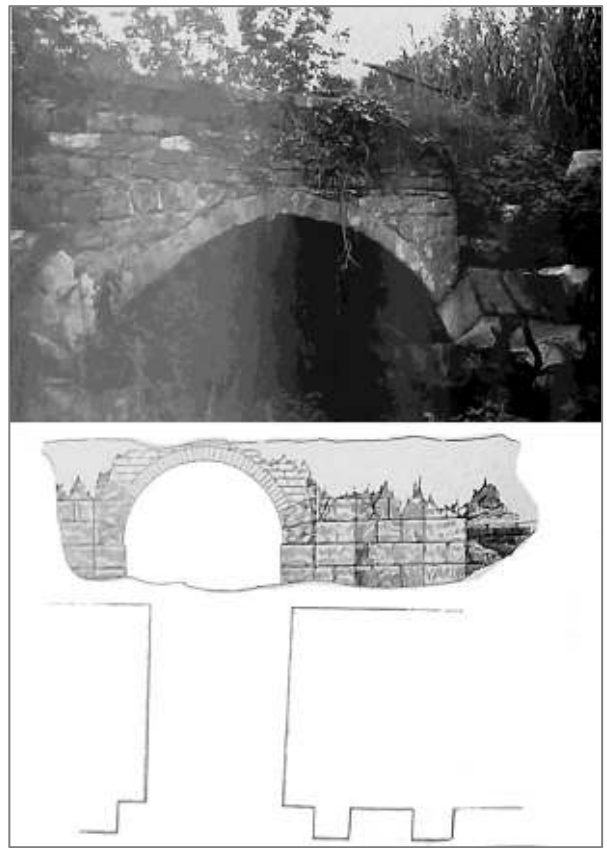


Fig. 93 Ponte romano di S. Nicolao, da MOSCA A., *Via Cassia. Un sistema stradale romano tra Roma e Firenze*, 2002



Fig. 94 Tagliata lungo la via Cassia, nei pressi di Ponte S. Nicolao



Fig. 95 -96 Tagliata di strada del Signorino



Fig. 97 -98 Tagliata del Signorino, locandina e scena del film 'Armata Brancaleone' del 1966

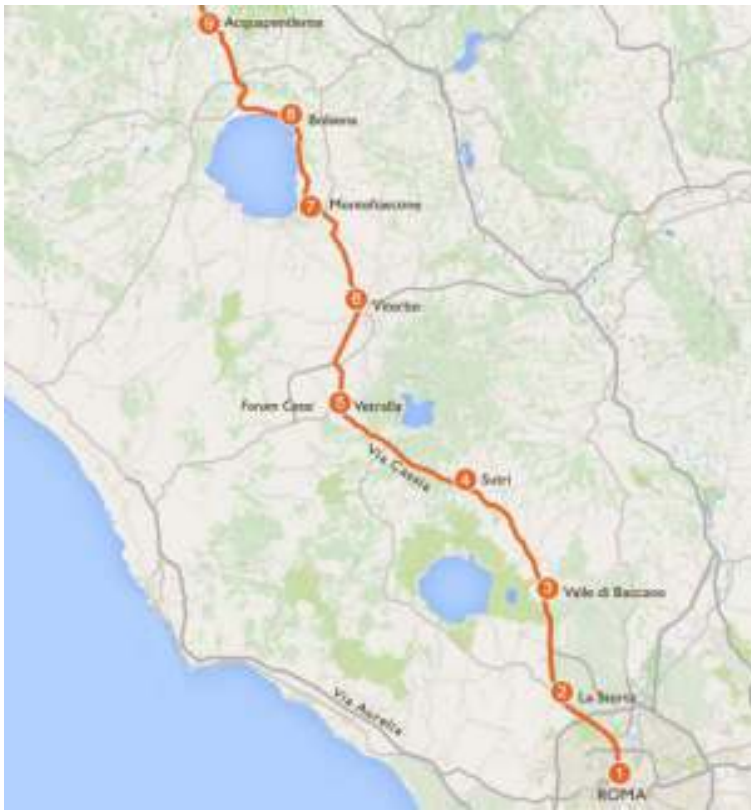


Fig. 99 Via Francigena, itinerario di Sigerico (X secolo)

Itinerario di Sigerico:

1. *Urbs*, Roma, Borgo Leonino
2. *Johannis VIII*, oggi La Storta
3. *Bacane*, oggi Valle di Baccano, nel comune di Campagnano di Roma
4. *Suteria*, oggi Sutri
5. *Furcari*, oggi Vetralla
6. *Sce Valentine*, oggi Bulicame presso Viterbo
7. *Sce Flaviane*, oggi Montefiascone
8. *Sca Cristina*, oggi Bolsena
9. *Aquapendente*, oggi Acquapendente



Fig. 100 Pellegrini sulla via Francigena



Fig. 101-102 Tratti di basolato della via Cassia, in località Risiere e Paliano, da MILIONI A. 2007



Fig. 103-105 Località Paliano e Masse di S. Sisto, vedute del paesaggio agrario



Fig. 106-107 Località Masse di S. Sisto, ruderi acquedotto romano , da MILIONI A. 2007



Fig. 108-109 Località Masse di S. Sisto, terme moderne ricavate e ruderi antichi



Fig. 110-113 Località Paliano, vedute del paesaggio agrario



Fig. 114 Località Paliano, casale storico utilizzato come azienda agricola



Fig. 115 Località Pian di Tortora, casale storico utilizzato come attività ricettive



Fig. 116-120 Casali storici in prossimità della via Cassia, tra Ponte di Cetti e la chiesa di S. Maria le Farine



Fig. 121 Via Cassia altezza S. Maria dell'Elce, casale storico con viale alberato



Fig. 122-125 Villa di Madonna Cornelia, vedute del parco



Fig. 126 Strada del Salamaro, dettaglio della tagliata



Fig. 127 Valle Mezzogrosso, limite tra il paesaggio agrario e la periferia urbana

I RELATORI

Arch. Giuseppe Borzillo

Arch. Tiziana Farina

Arch. Gloria Galanti

Visto

IL SOPRINTENDENTE

Arch. Margherita Eichberg